

Élections professionnelles du 28 mars au 2 avril 2019

CE, notre bilan

Un nouveau site internet en 2018, des communications régulières sur les offres du CE

L'avis des salariés est primordial pour le choix des activités, par la mise en place de 3 commissions où tous les salariés peuvent participer (2 à 3 réunions par an) : voyage, loisirs et culture.

De nombreux sondages effectués pour recueillir les attentes des collaborateurs. (Ré-engagement de New-York, Salle de sport, Mutuelle...) Dernière nouveauté : Une nouvelle offre de restauration à petit prix au Figaro, le menu Nestor



Le mot du secrétaire

Au cours de notre mandat, la CGT a été fidèle à sa vision sociale pour que les familles, mais aussi les célibataires trouvent des offres variées et renouvelées, le chiffre de 95 % de fréquentation parle de lui même.

L'optimisation du budget du CE a toujours été notre préoccupation dans une transparence totale. Si vous nous accordez à nouveau votre confiance, nous agissons avec la même rigueur, beaucoup d'audace et d'imagination.

VOTEZ

pour une
équipe qui
se bouge!



Les voyages CE

Ils sont organisés quasi à 100 % par le CE et la commission voyage.

2016 - Week-end à New-york, et à Marseille, séjour à Venise, séjour Balnéaire à Bali

2017 - Week-end Camargue, au Puy du Fou, séjour au Japon, week-end à Marrakech, et à New York

2018 - Week-end à Lisbonne, séjour à Marrakech, location villa à Bali

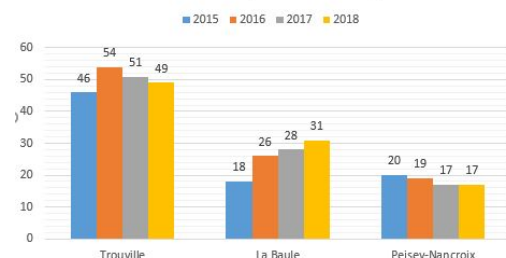
2019 - Week-end à Londres, et à St Pétersbourg, circuit au Costa Rica, séjour Kite à Dahlka

Chaque année, le week-end de ski premières neiges rencontrent un grand succès



Les locations

Nombre de salariés ayant loués un appartement



Pourquoi un projet d'évolution de Peisey ? L'appartement est loué la saison de ski mais trop peu l'été. Nous avons le projet de trouver un appartement ou un chalet plus attrayant l'été et avec au moins une chambre en plus..

La salle de sport

Aujourd'hui, plus de 100 adhérents sont salariés du Figaro ou Figaro Management.

70 % des cours sont gratuits pour une cotisation annuelle de 70 € dont 40 € remboursée par le CE. Soit 30 € à l'année

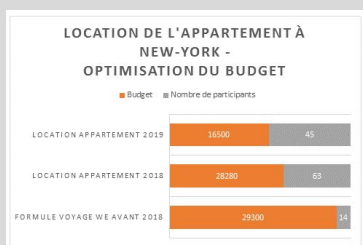
Nouvel aménagement de la Baule : Après les rénovations des dernières années, une cloison permet de créer un espace de couchage supplémentaire, afin d'augmenter la capacité à 6 personnes.

La location de l'appartement à New-York

Le coût de revient pour le collaborateur optimisé

A partir de 400 € jusqu'à 510 € par personne (sur une base d'occupation de 4 personnes de la location et pour un tarif de vol entre 300 € et 400 € par personne) pour la formule en location de l'appartement

Le coût de revient pour le salarié avec la « formule voyage » en groupe pratiquée avant 2018 était de 650 € à 800 € par personne. La CGT entend reconduire l'offre exceptionnelle après consultation et avis des salariés



Collège journalistes



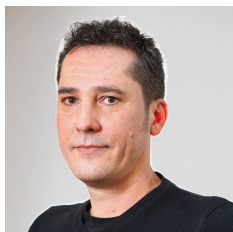
Henri Meffre
SR quotidien



Anne Mignon
Iconographe - TV Mag



Lucie Ronfaut
Économie-Médias



Thomas Bonhomme
DA quotidien



Massimo Fioravanti
Activités numériques



Patricia Barbier
Fabrication



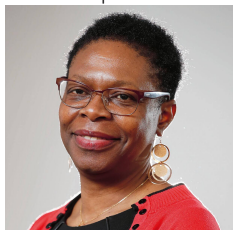
Patricia Burroni
SR TV Mag



Frédéric Anneix
SR Madame



Sébastien Leroux
DA quotidien



Chantal Guerrier
SR quotidien



Agnès Cottais
SR quotidien



Maxime Loustalet
Infographie



Alain Birot
Imagerie TV Mag



Amira Séhic
SR quotidien

“ Pour un syndicalisme utile, concret et efficace ”



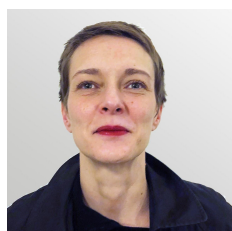
Marie-France Labreigne
SR quotidien



Georges Arhuero
SR TV Mag



Laurent Mardelay
SR quotidien



Anna Bronkovic
Correction quotidien



Rose-Aimée Curot
Imagerie TV Mag

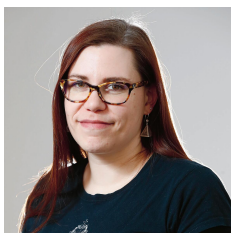


Laurent Lauvergnat
DA quotidien

Collège cadres



Bruno Watel
Informatique éditoriale



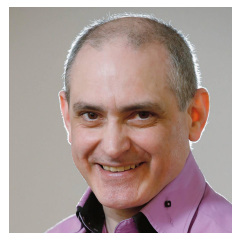
Morgane Hervé
Activités numériques



Pascal Vendanger
Informatique



Katia Fricot
Marketing clients



Manuel de Almeida
Services généraux



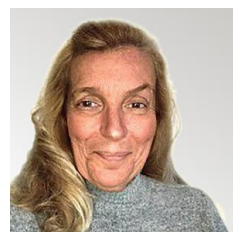
Sylvie Neff
Shopping Madame



Martine Nicolas
Logistique



Stéphane Deroye
Diffusion



Babette Spagnol
Logistique



Michel D'Auria
Maintenance



Carole Vaillant
Syndication



Yohann Krovianski
Logistique



Claude Michault
Fabrication



“ Pour faire respecter vos droits et en conquérir de nouveaux, votez et faites voter pour la CGT ”



Collège employés